

A.C.R

Arrêt Cardio-Respiratoire

&

D.A.E

Défibrillateur Automatisé Externe



STATISTIQUES

- **30 000 MORTS PAR AN (1^{ère} cause de mortalité)**
10 fois les accidents de la route
+ que les cancers du sein, du poumon et du SIDA
- **70% DEVANT TEMOINS**
- **- 0,5% Y SURVIVENT SANS D.A.E**
- **30% EN MOYENNE AVEC D.A.E**
- **50 % DANS UNE ENTREPRISES EQUIPÉE D'UN DAE**
(Nous passons 8h/ jour en entreprise...)
+ **80% MALADIES CARDIO-VASCULAIRES EN 5 ANS**

La population change de mode de vie
Les risques augmentent

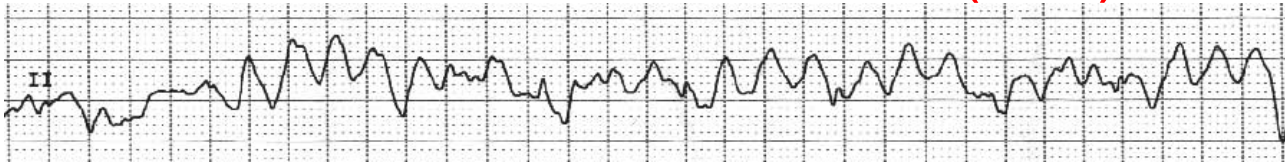
RYTHMES CARDIAQUES

SINUSAL

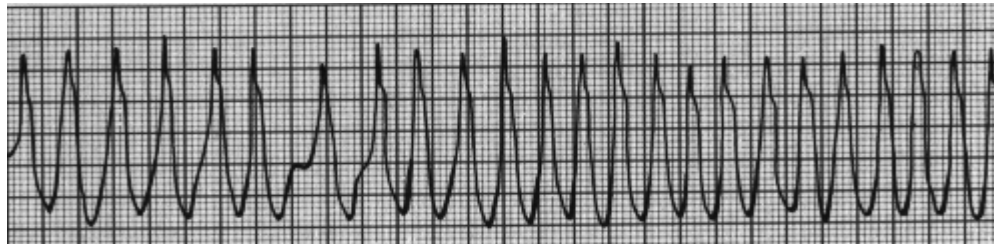


- Cœur = Pompe : Les ventricules sont synchronisés.
- Le sang est bien expulsé dans le corps

Fibrillation Ventriculaire (F.V)



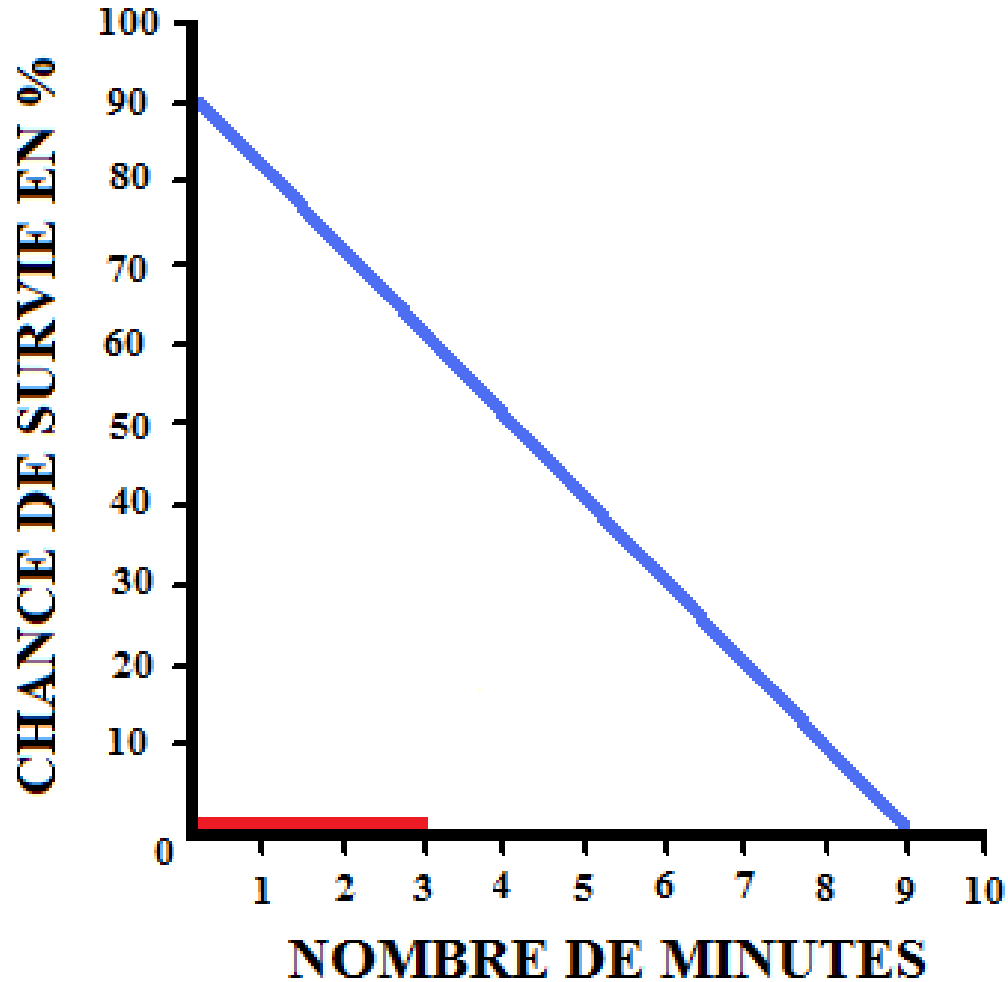
Tachycardie Ventriculaire (T.V)



F.V et T.V = Ventricules non synchronisés

Le sang n'est plus expulsé = Arrêt cardiaque

TEMPS EST PRÉCIEUX



1 MINUTE DE PERDUE = -10% DE CHANCES

3 MINUTES

**LE CERVEAU AURA CONSOMMÉ
TOUT L'OXYGÈNE
CONTENU DANS LE SANG**

**PASSÉ CE DÉLAI :
SEQUELLES IRREVERSIBLES
IL Y A URGENCE !!!**

DEFIBRILLATION

=

SEULE THERAPIE

Resynchroniser les ventricules et
Redonner un rythme normal au cœur

A.C.R (MORT SUBITE)

Arrêt Cardio-Respiratoire

90% T.V et F.V

10% ASSYSTOLIE

F.V et T.V → **D.A.E** → **TOUT PUBLIC**
(D.S.A ou D.E.A)

ASSYSTOLIE → **INJECTION** → **MEDECIN**
(ADRENALINE...)

D.A.E

Défibrillateur Automatisé Externe

- **D.S.A** : semi-automatique

Analyse le rythme cardiaque et si F.V ou T.V invite l'utilisateur à appuyer sur bouton « CHOC »

- **D.E.A** : Entièrement Auto.

Analyse le rythme cardiaque et si T.V ou F.V invite l'utilisateur à s'écarter puis envoie le choc SEUL

DAE

DEFIBRILLATEUR + BATTERIE + ELECTRODES

- **PORTABLE ET AUTONOME**
- **ANALYSE LE RYTHME CARDIAQUE**
- **DETECTE LES RYTHMES CHOCABLES**
- **CHOQUE SI BESOIN UNIQUEMENT**

UTILISABLE PAR TOUS :

**MEDECIN, POMPIERS, SECOURISTES,
PUBLIC, ENFANT...**

RECONNAITRE UN A.C.R

- **INCONSCIENT**
- **NE RESPIRE PAS**
(PAS DE POULS)

CHAINE DE SURVIE

1 / APPEL 150

2 / MASSER

3 / DEFIBRILLER



1/ APPEL

150 ou autre numéro

**Bien détailler la
situation, le lieu et
donner son numéro de
téléphone pour être
joint en cas de besoin**



2/ MASSER (R.C.P)

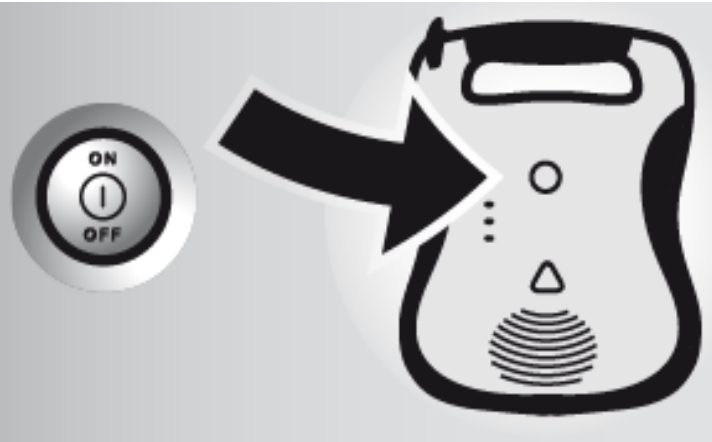
Réanimation Cardio-Pulmonaire

- **EN ATTENDANT LA POSE DU DAE**
- **30 COMPRESSIONS + 2 INSUFFLATIONS**
- **RYTHME : 100 COMPRESSIONS MINUTES**
- **FORCE : ENFONCER 4 A 5 CM**
- **INSUFFLATIONS (FACULTATIVES)**
- **ENFANT (UNE SEULE MAIN)**
- **DEGAGER LES VOIES RESPIRATOIRES**

NB : NOURISSON (2 DOIGTS)

3/DEFIBRILLER

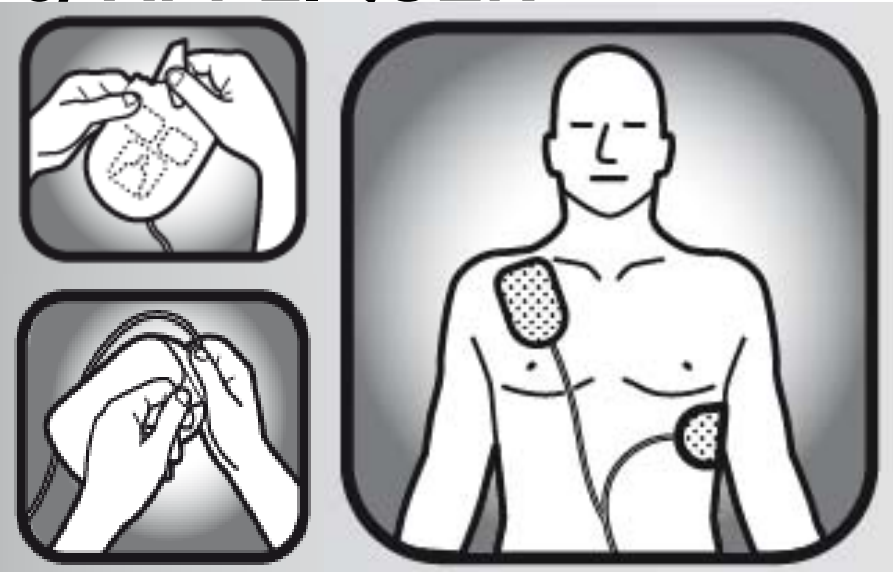
1 / ALLUMER



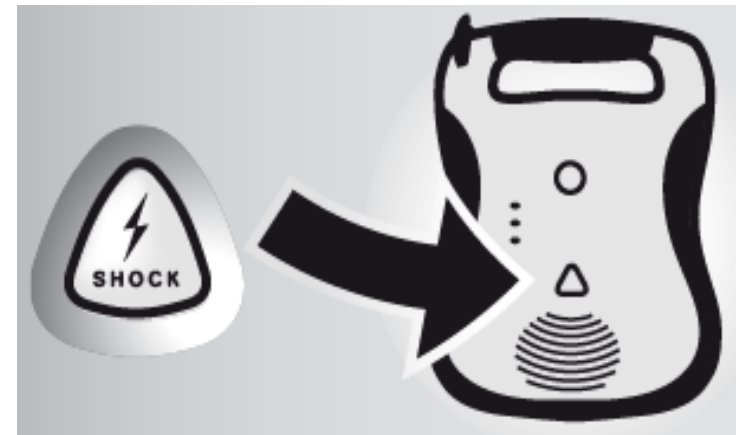
2/ DESHABILLER

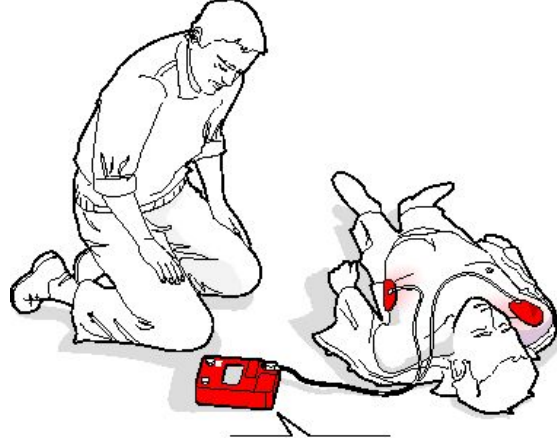


3/ APPLIQUER



4/ DEFIBRILLER





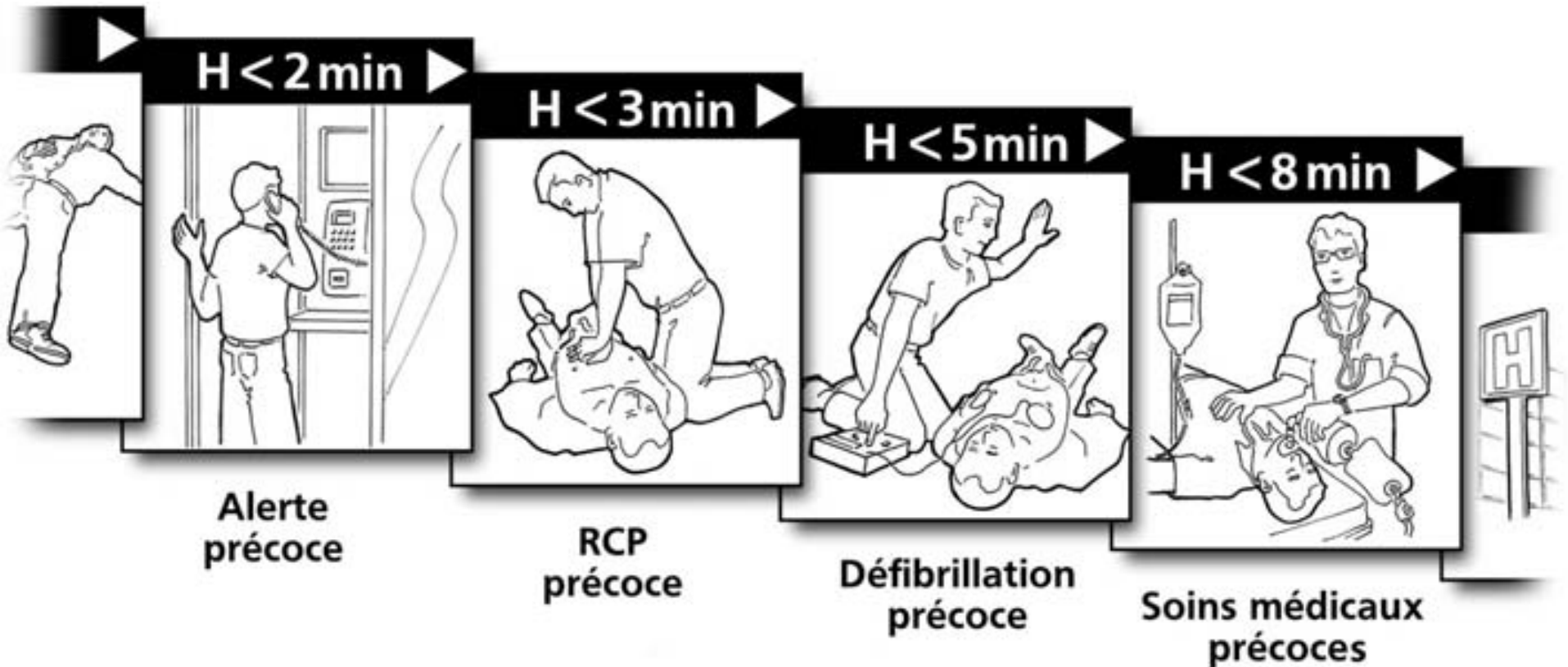
« Analyse du rythme cardiaque en cours »

- * **COUPER LES VETEMENTS SI BESOIN**
- * **RASER SI BESOIN**
- * **EPONGER SI BESOIN**
- **ALLUMER LE DAE ET SUIVRE LES INSTRUCTIONS**
- **PLACER LES ELECTRODES ET ATTENDRE L'ANAYSE**
- **NE PAS TOUCHER LE PATIENT ANALYSE & CHOC**

**ERC2005 : 1 ANALYSE (CHOC OU PAS CHOC) PUIS
2 MINUTES DE R.C.P... 1 ANALYSE PUIS 2 MINUTES R.CP...**

**CONTINUER JUSQU'À L'ARRIVÉE DES SECOURS
NE JAMAIS RETIRER LES ELECTRODES**

SCENARIO IDEAL



CONTRE INDICATIONS

- PAS SUR LE SOL MOUILLÉ
- PAS SUR SOL METALLIQUE
- PAS SI RISQUE D'EXPLOSION
- ENLEVER LES PATCHS

- OK FEMMES ENCEINTES
- OK PACEMAKER (PAS SUR CICATRICE)
- PAS DE NOURISSON (- 1 AN)

ENTRETIEN

- ELECTRODES USAGE UNIQUE (2 ANS)
- BATTERIE 7 ANS
- AUTOTESTS AUTOMATIQUES
(avertissement si erreur)
- GARANTIE 5 ANS

RENSEIGNEMENTS

www.defibtech.ma